

# 金属管光コネクタ付ファイバケーブル

## ○ピコフレキコード (PICOFLEC CABLE)



心数は単心～24心までご用意しております。またSM・GIといった複合タイプの製作も可能です。

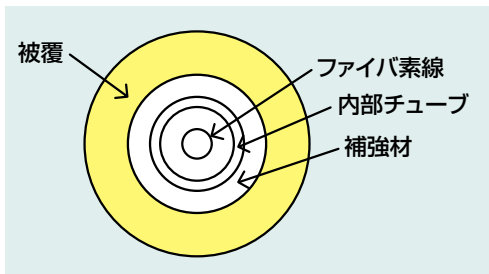
### 標準仕様

#### 口出し単心コード部

被 覆：PVC

外 径：φ1.5、φ2、φ3mm

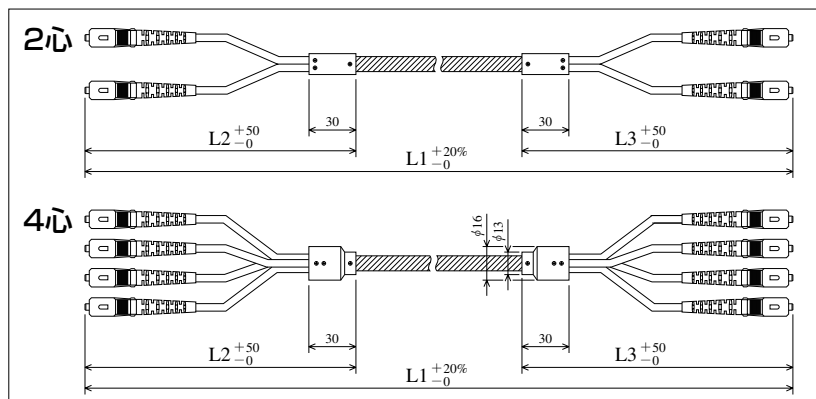
【ピコフレキコード、単心コードの構造】



### 特 長

- メインフレキ部・左右の単心コード部とも10色 (黄・橙・赤・白・黒・青・灰・緑・若草・桃) ご用意しております。
- 各種コネクタの取付けが可能です。(FC、SC、SC2、ST、MU、DS等)

### 外形図面



※御注文の際、L2及びL3のコネクタと口出し長を御指定下さい。(裏面の“ご注文のしおり”を参照願います。)



SC型

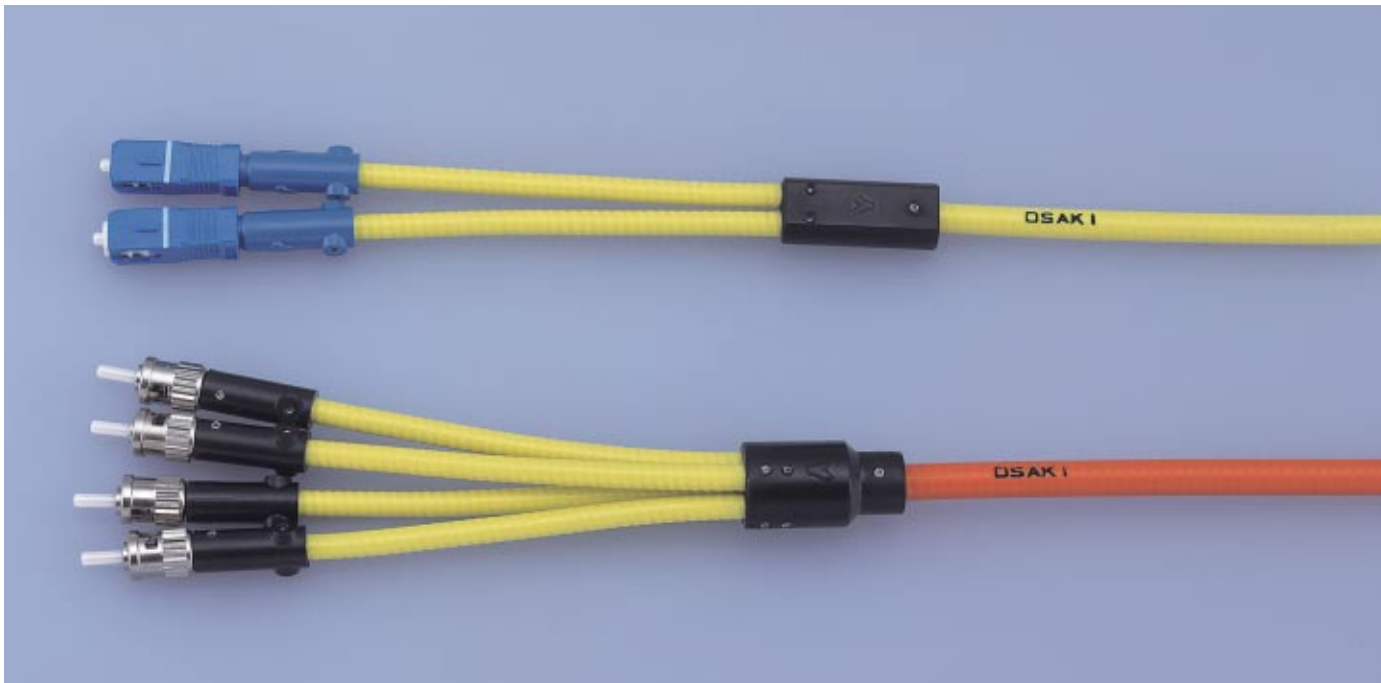


FC型



MU型

# ピコフレキジャンパ (PICOFLEC JUMPER)



心数は単心〜24心までご用意しております。またSM・GIといった複合タイプの製作も可能です。

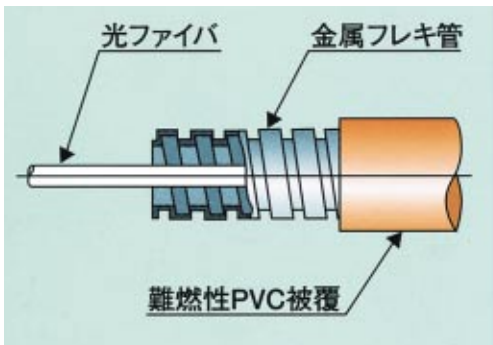
## 標準仕様

### 金属管

材 質：ステンレス(SUS304)

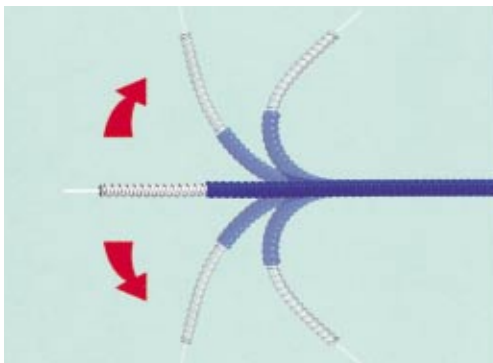
被 覆：難燃PVC

【ピコフレキジャンパの構造】

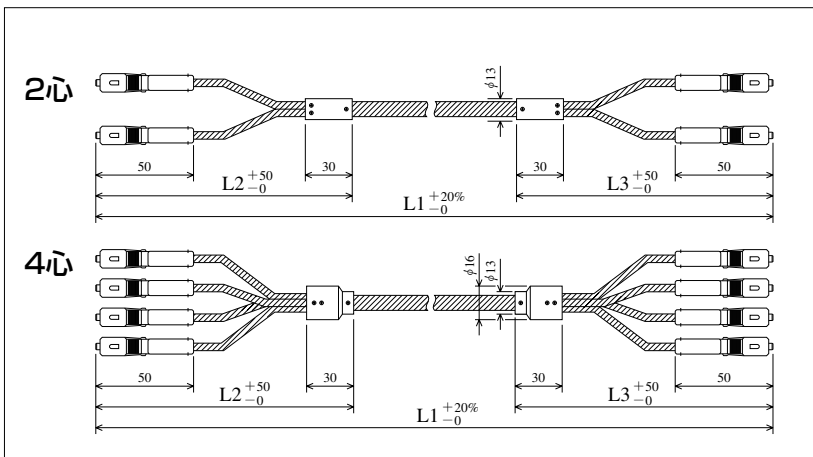


## 特 長

ピコフレキジャンパは、光ファイバを「しなやか」に、「しっかり」ガードします。



## 外形図面

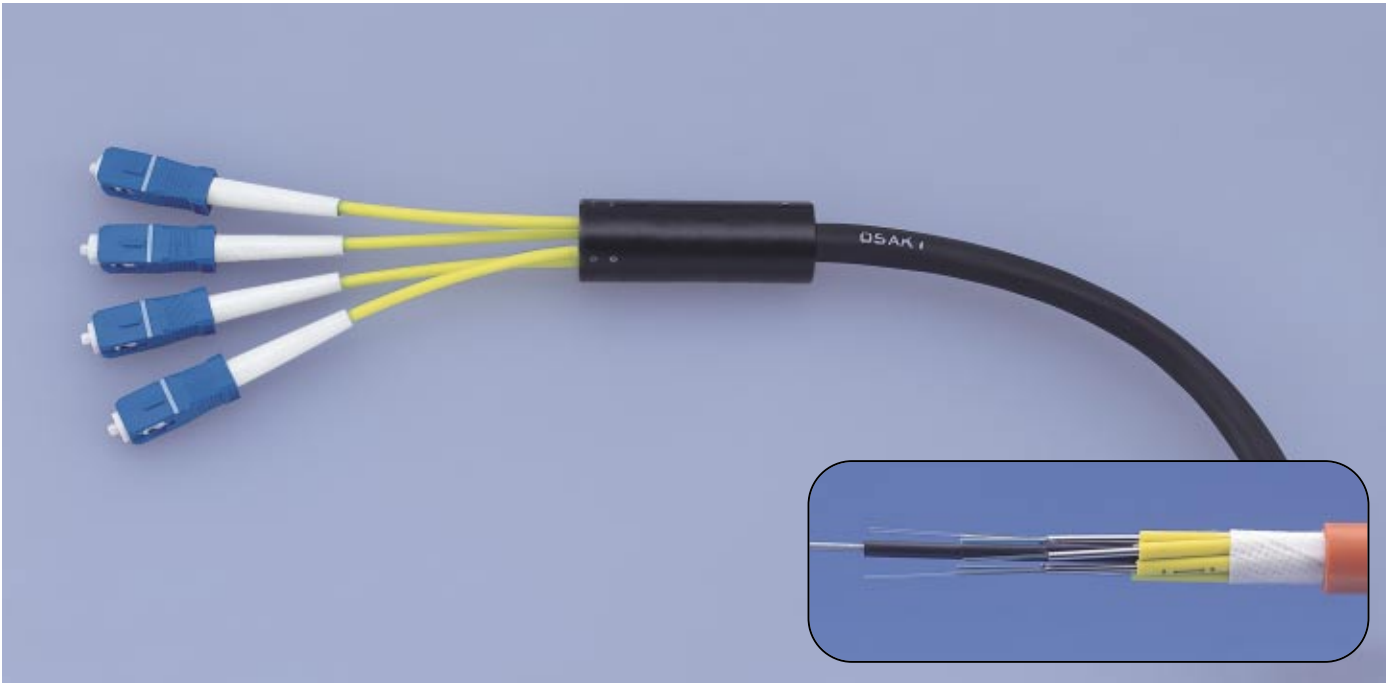


※御注文の際、L2及びL3のコネクタと口出し長を御指定下さい。  
(裏面の“ご注文のしおり”を参照願います。)

### ピコフレキジャンパと一般光コードの比較

	ピコフレキジャンパ	一般光コード
許容張力(kgf)	15	20 (ケブラ入り)
コネクタ(XYZ軸) (kgf)	10	X軸 3kgf 参考値
許容側力(kgf/mm)	250/50	データなし
許容曲げ半径(mm)	40	45
ケーブル直径(mm)	3.5(KSP-1.5N)	2.8
ケーブル重量(kg/km)	約25	7

# ピコケーブル (PICO CABLE)



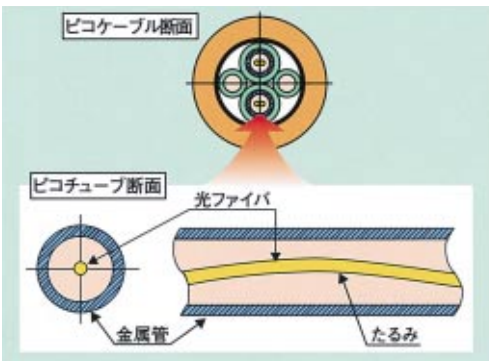
心数は単心～24心までご用意しております。またSM・GIといった複合タイプの製作も可能です。

## 標準仕様

### ケーブル内部金属管

材 質：ステンレス(SUS304・標準)  
(オプション:SUS316・インコイロイ・銅・チタン等)

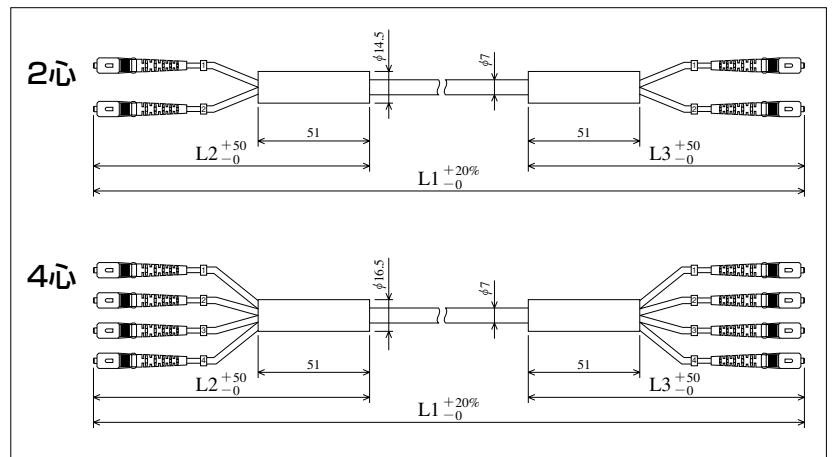
### 【ピコケーブル構造】



## 特 長

- 軽量で屋外敷設が可能  
屋外被覆PEタイプ。軽量で敷設が容易。
- 温度変化に強い (-25℃～+75℃)  
厳しい温度変化のある環境下でも使用可能。
- 側圧に強い  
幅50mmの平板で約1トンの圧縮荷重を掛けた試験でも伝送損失増が無く高品質伝送が可能
- 鳥獣からしっかり防護  
ピコケーブルの金属ピコチューブが鳥獣から光ファイバを守ります。

## 外形図面



※御注文の際、L2及びL3のコネクタと口出し長を御指定下さい。  
(裏面の“ご注文のしおり”を参照願います。)  
※ケーブル部長：10m以上の製作対応となります。

### ピコケーブルと一般光ケーブルとの比較

	ピコケーブル (2芯)	一般光ケーブル (アルミラップ、2芯ケーブル)
許容張力(kgf)	100	75
許容側力(kgf/mm)	500/50	100/50
許容曲げ半径(mm)	50	100
ケーブル外径(mm)	約8.0	約11
ケーブル重量(kg/km)	約75	約100

# ご注文のしおり

**L2側 L3側**

コネクタ FC  
SC  
SC2  
ST  
MU  
DS

ファイバ種類 SM  
MM

種類 PLC: ピコフレキコード  
PLJ: ピコフレキジャンパ  
MPC: ピコケーブル

心数 1: 単心  
2: 2心  
3: 3心  
4: 4心  
8: 8心  
16: 16心  
24: 24心

研磨 PC:PC研磨 (RL $\geq$ 25dB)  
AP:SPC研磨 (RL $\geq$ 40dB)  
BP:Angled PC (RL $\geq$ 60dB)

色:メインフレキ部(図中央部) 色:口出し部(L2・L3部)

色:メインフレキ部(図中央部)  
ピコフレキ管部 (PLC,PLJ) ピコケーブル部 (MPC)

色	記号	色	記号
黄	YE	橙	OR
橙	OR	黒	BL
青	BU		
赤	RD		
若草	LG		
黒	BL		
白	WH		
灰	GA		
緑	GR		
桃	PN		

※桃は1.8N~3Nまで対応可。

色:口出し部(L2・L3部)

PLC,MPC		PLJ	
$\phi$ 1.5	$\phi$ 2	$\phi$ 3	—
色 記号	色 記号	色 記号	色 記号
黄 YE	黄 YE	黄 YE	黄 YE
橙 OR	橙 OR	橙 OR	橙 OR
青 BU	青 BU	青 BU	青 BU
赤 RD	赤 RD	赤 RD	赤 RD
若草 LG	若草 LG	若草 LG	若草 LG
	黒 BL	黒 BL	黒 BL
	白 WH	白 WH	白 WH
	灰 GA	灰 GA	灰 GA
		緑 GR	緑 GR
		桃 PN	桃 PN

※上記以外の仕様につきましても、ご要望を承ります。別途お問い合わせ下さい。

◎ご注文例

(4心ピコフレキコード、シングルモード、両端SCコネクタSPC研磨、フレキ管内径:3mm、全長10m、口出し長:各1.0m、色:メインフレキ/口出し部とも黄色)

## 4 PLC-SM-SC/SC-AP-3N-010-1.0/1.0-YE/YE

心数 種類 ファイバ コネクタ 研磨 管径 全長 口出し長 色

金属管光ファイバケーブル(ピコループ)は PICOLOOP 日鐵住金溶接工業株式会社殿が特許を取得しております。

「ピコループ」関連特許が成立している国名と主な特許番号  
 日本(1720278)、米国(4793048)、カナダ(1269822)、韓国(37995)、中国(11302)、  
 台湾(119112)、EC(279006)

<p><b>大崎電気工業株式会社</b></p> <p>本社 〒141-8646 東京都品川区東五反田2-10-2 東五反田スクエア              電話(03)3443-7171              情報通信部 電話(03)3443-7261 FAX(03)3443-7262  <a href="http://www.osaki.co.jp">http://www.osaki.co.jp</a></p> <p><b>日鐵住金溶接工業株式会社</b>              オプト事業部              〒275-0001 千葉県習志野市東習志野7-6-1              TEL:047-479-1179              FAX:047-479-4371</p>	<p><b>取扱店</b></p>
---	-------------------

●お願い 記載内容、設計変更その他の理由によりご連絡申しあげることなく変更させていただくことがありますので、お手数でございますが、お引合いの際は弊社(代理店)販売担当者にご確認くださいようお願い申し上げます。